

WP- Dynamic

Contatore per acqua a turbina
per acqua fredda fino a 50 °C / PN 16
DN 40... DN 400



Caratteristiche particolari

- Quadrante sigillato ermeticamente (IP 68)
- Rotore bilanciato idrodinamicamente, brevettato (\leq DN 300)
- Regolazione calibratura simmetrica, brevettato (\leq DN 300)
- Quadrante orientabile su 360°
- Alta capacità di sovraccarico
- Elemento di misura estraibile, modello approvato
- Rivestimento in vernice in polvere che consente la massima protezione anticorrosione
- Non risente degli effetti dei campi magnetici esterni

Campo d'applicazione

Misura di portate alte relativamente costanti, per esempio dietro le pompe.

Opzioni

È possibile montare fino a 3 emettitori d'impulsi (1 x OD, 2 x RD) senza rompere il sigillo di Verifica Prima CEE.

Porta di collegamento da 1/4" per i sensori di pressione.

Può essere dotato di 3 diversi quadranti elettronici.



IBRIDO



ELETTRONICO



CODIFICATORE

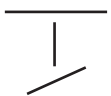
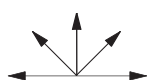
Per i contatori per acqua fredda con portata di pressione PN 40 fare riferimento alla brochure specifica.

Contrassegno di modello approvato

Installazione

D95	Diametro nominale DN 40 ... DN 300
6.132.36	Marchatura: Classe metrologica B 30°C

D80	Diametro nominale DN 400
6.132.01	Marchatura: Classe metrologica B 30°C

Tubo	orizzontale verticale inclinato	
Testa contatore	verso l'alto laterale	

Requisiti di installazione

Tubo diritto senza riduzioni di fronte al contatore 3 x DN (DN400 5 x DN).

Nessuna riduzione a gradino direttamente dietro il contatore.

Tabella delle prestazioni

Dati di prestazione WP-Dynamic 50°C

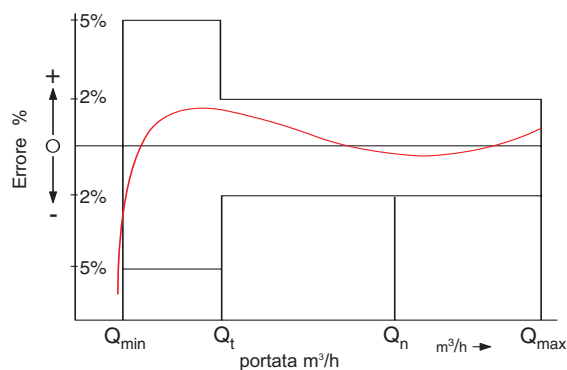
Diametro nominale		DN	40	50	65	80	100	125	150	200	250	300	400
Dimensione del contatore (a norma CEE)		Q_n	10	15	25	40	60	100	150	250	400	600	1000
Q_{max}	portata di picco max												
	Pochi istanti nell'arco di 24 h Q_{max} m ³ /h oppure 5 min. 1,2 x Q_{max} ($\pm 2\%$)	m ³ /h	60	90	120	200	300	350	600	1200	1600	2000	3000
Q_n	portata continua ($\pm 2\%$)	m ³ /h	40	50	70	120	230	250	450	800	1250	1400	2000
Q_t	portata di transizione ($\pm 2\%$)	m ³ /h	0,8	0,7	0,8	0,8	1,8	2,0	4,0	6,0	11,0	15,0	50
Q_{min}	portata minima ($\pm 5\%$)	m ³ /h	0,30	0,30	0,40	0,50	0,80	1,00	1,8	4,0	6,0	12,0	25
	portata iniziale	m ³ /h	0,15	0,15	0,20	0,25	0,25	0,5	1,0	1,5	3,0	8,0	15

Dati di prestazione secondo specifica CEE 30°C Classe B

Diametro nominale		DN	40	50	65	80	100	125	150	200	250	300	400
Dimensione del contatore (a norma CEE)		Q_n	10	15	25	40	60	100	150	250	400	600	1000
Q_{max}	portata di picco max												
	frazione di tempo	m ³ /h	30	30	50	80	120	200	300	500	800	1200	2000
Q_n	portata continua	m ³ /h	15	15	25	40	60	100	150	250	400	600	1000
Q_t	portata di transizione	m ³ /h	3,0	3,0	5,0	8,0	12,0	20,0	30	50	80	120	200
Q_{min}	portata minima	m ³ /h	0,45	0,45	0,75	1,20	1,80	3,00	4,5	7,5	12,0	18,0	30

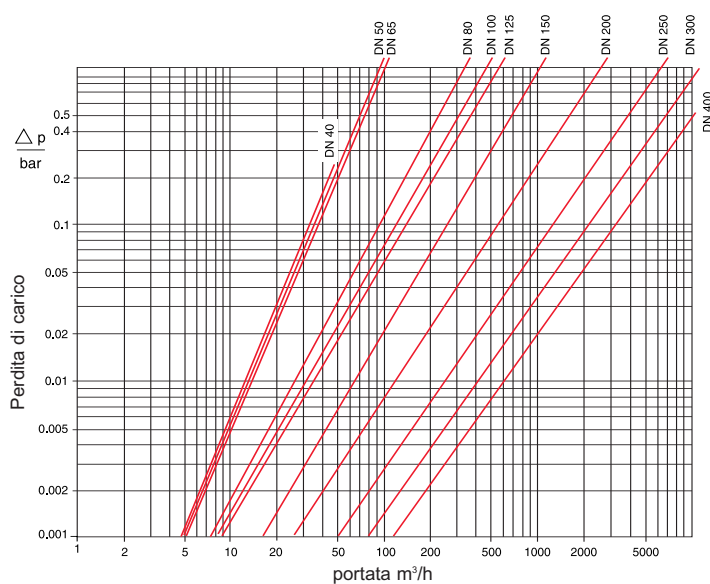
WP-Dynamic per acqua fredda

Curva tipica di precisione



Q_{max} = portata di picco max
 Q_n = portata continua
 Q_t = portata di transizione $\pm 2\%$
 Q_{min} = portata minima $\pm 5\%$

Curva tipica della perdita di carico

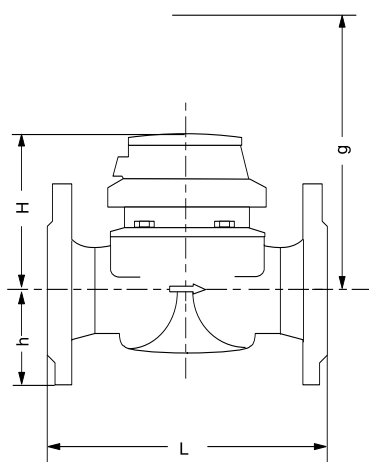


Dimensioni e pesi

Diametro nominale		DN	40	50	65	80	80	100	125	150	200	250	300	400	
Dimensione del contatore (a norma CEE) Q_n			10	15	25	40	40	60	100	150	250	400	600	1000	
Dimensioni	lunghezza d'ingombro L *)	mm	220	200	200	200	225	250	250	300	350	450	500	500	
	altezza	H	mm	120	120	120	150	150	150	160	177	206	231	256	380
		h	mm	69	73	85	95	95	105	118	135	162	194	226	295
		g	mm	200	200	200	270	270	270	280	356	441	466	491	785
Pesi	contatore	kg	7,4	7,7	10,0	13,6	14,0	18,0	20,5	35,5	50,5	72,3	99,3	187	
	elemento di misura	kg	1,4	1,4	1,4	3,0	3,0	3,0	3,0	5,5	7,5	7,5	7,5	25	
	corpo	kg	6,0	6,3	8,6	10,6	11,0	15,0	17,5	30,0	43,0	63,8	91,8	162	

*) Altre lunghezze d'ingombro su richiesta

Figura delle dimensioni

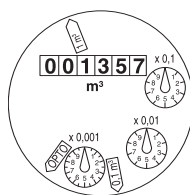


Materiali

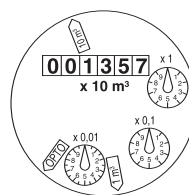
Corpo	PN16	Ghisa
Elemento di misura		Plastica
Rotore		Plastica
Con impiego anche dei seguenti materiali		Ottone Acciaio inossidabile

WP-Dynamic per acqua fredda

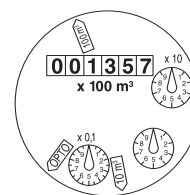
Orologeria



DN 40 ... DN 125




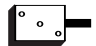
DN 150 ... DN 300



DN 400

Diametro nominale DN	Lettura minima m ³	Lettura massima m ³
50 ... 125	0,0005	1 000 000
150 ... 300	0,005	10 000 000
400	0,05	100 000 000

Valori impulsi

Emettitore d'impulsi		valore impulsi		
		DN 40 ... DN 125	DN 150 ... DN 300	DN 400
RD 01		0,1 e 1 m ³ alternativamente 0,01 e 1 m ³	1 e 10 m ³ alternativamente 0,1 e 10 m ³	10 e 100 m ³
OD 01		0,001 m ³	0,01 m ³	0,1 m ³
OD 03		0,01 m ³	0,1 m ³	1 m ³

WP-Dynamic per acqua fredda

L B 1100 ITA • Pagina 4 / 4



GESINT.

GESINT S.R.L.

Via Perosi, 5

20010 Bareggio (MI) - ITALY

Tel. 02/9014633 - 335/6282615

Fax 02/90362295

e-mail: info@gesintsr.it

WWW.GESINTSRL.IT